



# Symcod

Manufacturier d'ordinateurs industriels et d'équipements TI

## PC DIN Rail

### PC box industriel

Simplifiez la conception de votre projet et facilitez l'installation avec ce PC industriel peu encombrant qui a été conçu pour être monté sur rail DIN. Que vous connectiez ce IPC à un moniteur industriel ou exécutez une application qui ne requiert pas d'écran, ce système sans ventilateur n'aura pas besoin de maintenance pendant des années.

Augmentez la fiabilité, la stabilité et la flexibilité tout en réduisant la maintenance avec notre PC DIN Rail, l'appareil parfait pour la tranquillité d'esprit!



PC DIN Rail



**Résistance** à la poussière, la soudure, la vibration, les chocs, etc.



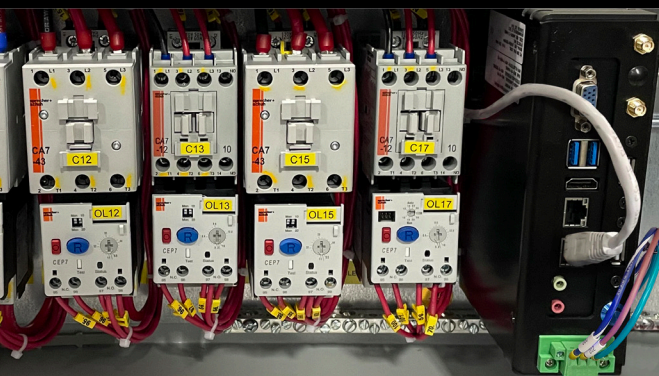
**Fiabilité** pour des opérations 24/7, SSD et fanless



**Conception et fabrication nord-américaines** de qualité supérieure, avec des composants haut de gamme



**Service de soutien** offert pour une durée minimale de 8 ans et programme de remplacement d'urgence des unités



# PC DIN Rail

## Spécifications techniques

<b>Poids approximatif</b>	0.95 kg (2.1 lb)
<b>Alimentation</b>	DC 9 à 36 V (bornier) / Bloc d'alimentation externe fourni / Consommation d'environ 25 W
<b>Boîtier</b>	Aluminium
<b>Microprocesseur</b>	Intel faible consommation d'énergie / N3350
<b>Mémoire (RAM)</b>	4 Gig à 8 Gig
<b>Stockage</b>	Disque flash 64 à 240 Gig
<b>Entrées / Sorties</b>	2 ports USB 3.0 / 2 ports USB 2.0 / 1 port HDMI / 1 port SVGA / 2 ports Ethernet 1000BaseT / 2 ports audio (Mic-in, Line-out) / 2 ports séries optionnels
<b>Système d'exploitation</b>	Windows ou Linux
<b>Installation</b>	Ethernet : Câble flexible ou rigide UTP (unshielded twisted pair) minimum CAT5
<b>Autres</b>	DEL bleue (sous tension) / Fixation sur rail DIN / Borne de mise à la terre
<b>Certification</b>	CE / FCC / RoHS
<b>Garantie limitée</b>	2 ans pièces et main d'oeuvre en atelier (garantie prolongée disponible)
<b>Accessoires et options</b>	WiFi 802.11 ac/a/b/g/n, Bluetooth et cellulaire externe
<b>Environnement</b>	Température d'opération : -5 °C à 55 °C (23 °F à 131 °F) Température d'entreposage : -20 °C à 60 °C (-4 °F à 140 °F) Humidité relative : 20% à 80% sans condensation

